

Casemanagement Taakdelegatie

Door: Marjol Nikkels-Agema
Specialist sociale wetgeving en Casemanagement

WELKOM



Agenda

- AVG : privacy en verzuim
- Waarom Taakdelegatie?
- Wie stelt de voorwaarden aan Taakdelegatie?
- Medisch en Privacy (afgeleid beroepsgeheim)

Wat kun je nog wel?

- AVG (Algemene Verordening Gegevensbescherming) verandert arbo-landschap
 - Scheiding tussen verzuim en re-integratie
 - Werkgever mag aard en oorzaak ziekte niet kennen
- Verzuimmanagement: starten op dag 1 met 'wat kun je nog wel' en werknemer laten doen wat hij of zij nog wel kan

Wat mag u als werkgever vragen en registreren bij een ziekmelding?

Welke gegevens mag de bedrijfsarts/arbodienst met de werkgever delen?



- ✓ telefoonnummer en (verpleeg)adres;
- ✓ vermoedelijke duur van het verzuim;
- ✓ lopende afspraken en werkzaamheden;
- ✓ valt de werknemer onder een van de vangnetbepalingen van de Ziektewet (maar niet onder welke vangnetbepaling hij valt);
- ✓ houdt de ziekte verband met een arbeidsongeval;
- ✓ is er sprake van een verkeersongeval waarbij een eventueel aansprakelijke derde betrokken is.

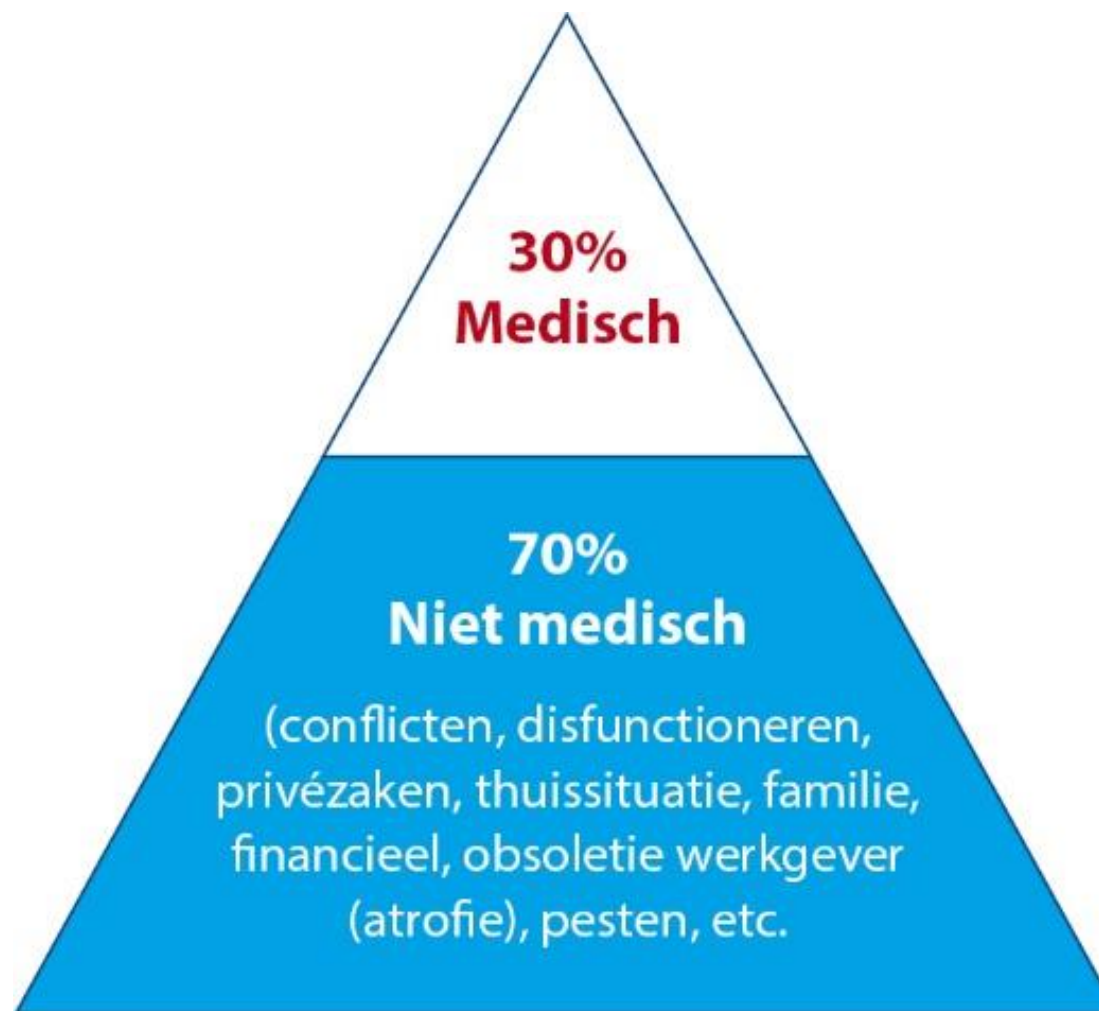
- ✓ de werkzaamheden waartoe de werknemer niet meer of nog wel in staat is (functionele beperkingen, restmogelijkheden en implicaties voor het soort werk dat de werknemer nog kan doen);
- ✓ de verwachte duur van het verzuim;
- ✓ de mate van arbeidsongeschiktheid van de werknemer;
- ✓ adviezen over aanpassingen, werkvoorzieningen of interventies die de werkgever voor de re-integratie moet treffen;
- ✗ informatie over de gezondheid van de zieke medewerker. Dit valt onder het medisch beroepsgeheim.

Onderscheid in rollen

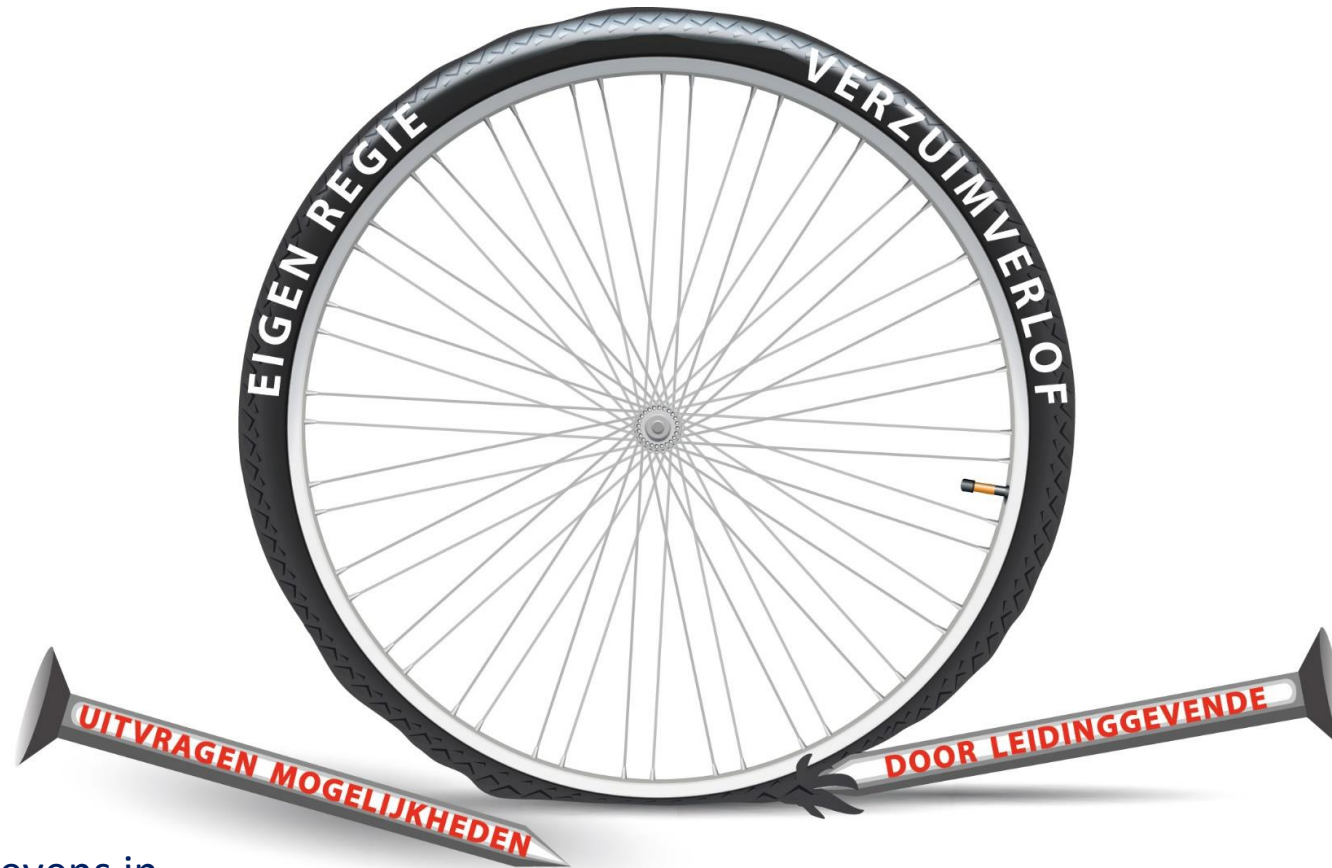
- Casemanager Taakdelegatie (CMTD):
 - Onder verantwoordelijkheid van de bedrijfsarts
 - Bedrijfsarts interpreteert en adviseert
- Casemanager werkgever (ROV / RCM):
 - Onder verantwoordelijkheid van derde (werkgever / arbodienst / verzekeraar / verzuimbureau)
 - Mag geen medische gegevens uitvragen of vastleggen
- De leidinggevende heeft focus op re-integratie:
 - Mag niet zelf vragen wat er aan de hand is
 - Beperkingen en mogelijkheden lopen via bedrijfsarts
 - Is wel verantwoordelijk voor plaatsing in passende arbeid

Opkomst van de CMTD

- Te weinig bedrijfsartsen
- 70% van alle verzuimmeldingen zijn op de dag van de melding niet medisch
- Veel complex verzuim kan ook niet medisch worden begeleid
- Bedrijven overtreden massaal de privacy regels!



Privacy en verzuim



Medische gegevens in
verzuimsystemen

PRIVACY AP

Huidige samenstelling verzuimdossier

Medische zaken, duurzaamheid en mogelijkheden (belastbaarheid)



Bedrijfsarts

Verzuimbegeleiding
vertaling mogelijkheden en re-integratie



Casemanager



Arbeids-
deskundige

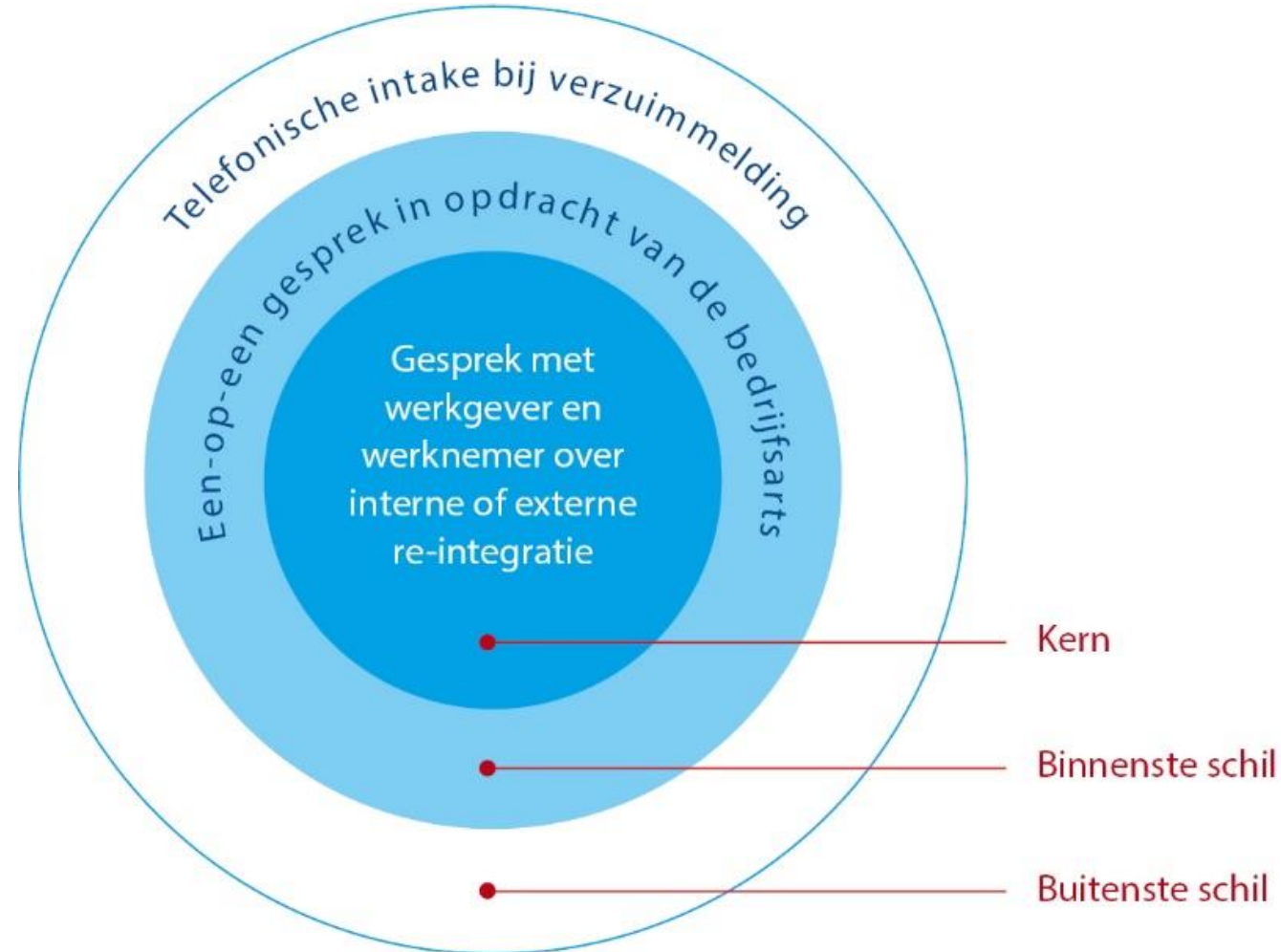


Re-integratie-
specialist

Samenwerking

- CMTD onder verantwoordelijkheid bedrijfsarts
 - doet uitvraag en neemt de tijd om naar zieke werknemer te luisteren
 - na afstemming met bedrijfsarts worden de beperkingen en mogelijkheden aan RCM/werkgever teruggekoppeld
- Leidinggevende is verantwoordelijk voor re-integratie n.a.v. de terugkoppeling van de mogelijkheden door CMTD
- Bedrijfsarts heeft meer tijd voor complexe problematiek en voor preventietaken en advies

CMTD werkt onder auspiciën van de bedrijfsarts



Werkwijzer Taakdelegatie

- Juiste zorg door juiste professional
- Reduceren van het bedrijfsartsentekort

Basisregels voor taakgedelegeerde

- Gedelegeerde legt zijn rol uit
- NINA: Niet Interpreteren, Niet Adviseren
- Gedelegeerde heeft afgeleid beroepsgeheim

Wettelijke voorwaarden taakdelegatie door BA

1. De bedrijfsarts moet een opdracht aan de gedelegeerde verstrekken.
2. De bedrijfsarts moet daarbij zo nodig voldoende aanwijzingen geven.
3. De bedrijfsarts moet de bekwaamheid van de gedelegeerde hebben beoordeeld, waarbij deze laatste de eigen bekwaamheid als opdrachtnemer moet hebben beoordeeld.
4. De bedrijfsarts moet voorzien in adequaat toezicht en/of de mogelijkheid van tussenkomst.
5. De werknemer moet over de delegatie en de daarbij behorende verantwoordelijkheidsverdeling zijn geïnformeerd, met inbegrip van de mogelijkheid de bedrijfsarts (persoonlijk) te consulteren.

NB: Bedrijfsarts kan ieder moment taak terugnemen van gedelegeerde

Wat mag worden gedelegeerd?

Procesmatige taken:

- Voorleggen en bespreken van de probleemanalyse (WG en WN)
- Vastleggen vervolgspraak, hervattingsdatum of interventies in dossier
- Laten tekenen machtiging om informatie op te vragen bij behandelaar

Bedrijfsgeneeskundige taken:

- Anamnese (uitvragen) zowel medisch als gericht op de arbeid
- Vastleggen in eigen dossier (medische feiten en bevindingen)
 - Bedrijfsarts heeft eigen medisch dossier
- Terugkoppeling opstellen (WN en WG)
- Bepalen of en wanneer een vervolgspraak nodig is.

Hoe te interpreteren?

Werkwijzer taakdelegatie benoemt wat wel mag, o.a. :

- Lichamelijk onderzoek verrichten
- Aanvullend onderzoek (functie, lab) aanvragen
- Praktijkondersteuners bedrijfsartsen (POB) verschil met CMTD
 - bijv. fysiotherapeut die ook lichamelijk onderzoek doet
- Bedrijfsarts is altijd in de LEAD !!
 - Ook t.a.v. de contracting en het maken van werkafspraken. Ook moet bedrijfsarts de bekwaamheden van de gedelegeerde toetsen

Wat mag NIET worden gedelegeerd?

- Spreekuur bedrijfsarts, uiterlijk zes weken na aanvang verzuim
- Medische feiten en bevindingen vastleggen in het bedrijfsgeneeskundig dossier van de BA
- Informatie opvragen bij de behandelaar, opstellen machtiging en vragen
- Eindoordeel geven over de belastbaarheid
- Verwijzen voor nader medisch onderzoek of behandeling
- Prognose beperkingen
- Probleemanalyse opstellen (documentatie bij zes weken ziekteverzuim)
- Deelnemen aan het SMO (Sociaal Medisch Overleg)
- Actueel oordeel en medisch deel van re-integratieverslag opstellen

Taakgedelegeerde in loondienst bij werkgever?

- Een vuistregel voor de bedrijfsarts is dat het delegeren van taken aan functionarissen die in loondienst zijn bij de werkgever een groot risico vormt voor de onafhankelijke zorgverlening
- Bij voorkeur wordt hier niet met taakdelegatie gewerkt, tenzij de kwaliteitsborging zodanig is ingericht dat de gedelegeerde (net als de bedrijfsarts) onafhankelijk kan werken (dus speciale aandacht is hiervoor nodig).

Aanwijzingen voor inschakeling bedrijfsarts

- Als de werknemer of de werkgever daar zelf om vraagt
- Bij een vermoeden van arbeidsgerelateerde klachten of een beroepsziekte
- Bij een arbeidsconflict
- Bij een vertrouwensbreuk van werknemer met de werkgever of de gedelegeerde
- Bij stagnatie van herstel en/of werkhervatting
- Bij gevallen die gaandeweg complexer worden
- Bij gevallen waar de gedelegeerde een 'niet pluis'-gevoel heeft
- In overige gevallen die de gedelegeerde van belang vindt.

Kader voor beoordeling van bekwaamheid

- Het hebben van een (BIG-)registratie is geen voorwaarde voor taakdelegatie
 - bekwaamheid centraal en niet de (BIG-) registratie in een beroepsregister
- Functie/ beroepsprofiel van gedelegeerde
- Opleidingen/ competentie-profielen
- Bevoegdheden
- Werkervaring
- Medische kennis (indien bijv. lichamelijk onderzoek wordt gedelegeerd of uitvraag door eerstelijns psycholoog)
- Registratie beroepsregister (**CMTD** is aparte titel binnen het RSC)

Kaders voor AVG-proof verzuimbeleid

- Vrije toegang werknemer tot (preventieve) dienstverlening → 'hulplijn' bij CMTD
- Bij uitval: 1^e week door de bedrijfsarts de beperkingen en mogelijkheden in kaart brengen (al dan niet in gedelegeerde taken aan CMTD)
- Snelle inzet interventies voor beperken verzuimduur / WIA-instroom
- Re-integratie is niet vrijblijvend (zowel voor wg'er als wn'er)
- Snelle plaatsing in passende / eigen arbeid
- Loonwaarde-onderzoek als geleverde arbeidsprestatie niet terugkomt op oude niveau
- Sturing op vervroegde IVA waar geen arbeid meer mogelijk is

Bedrijfsarts is eindverantwoordelijk

- Een goede samenwerking is essentieel
 - tussen CMTD en BA
 - tussen CMTD en casemanager werkgeverregievoerder
- Feedback durven vragen en geven: een leercultuur en elkaar scherp houden --> verbeteren van de kwaliteit van de bedrijfsgezondheidszorg
- Veelvuldig evalueren
 - Zijn gestelde doelen bereikt (efficiëntere dienstverlening, BA krijgt complexe zaken. BA heeft meer tijd voor preventie.

Volledige of verkorte opleiding Casemanager Taakdelegatie (CMTD)