

Post Corona Werkgroep

Inzetbaarheid

Door: Bart Brenninkmeijer
Bestuur Register Specialistisch Casemanagement



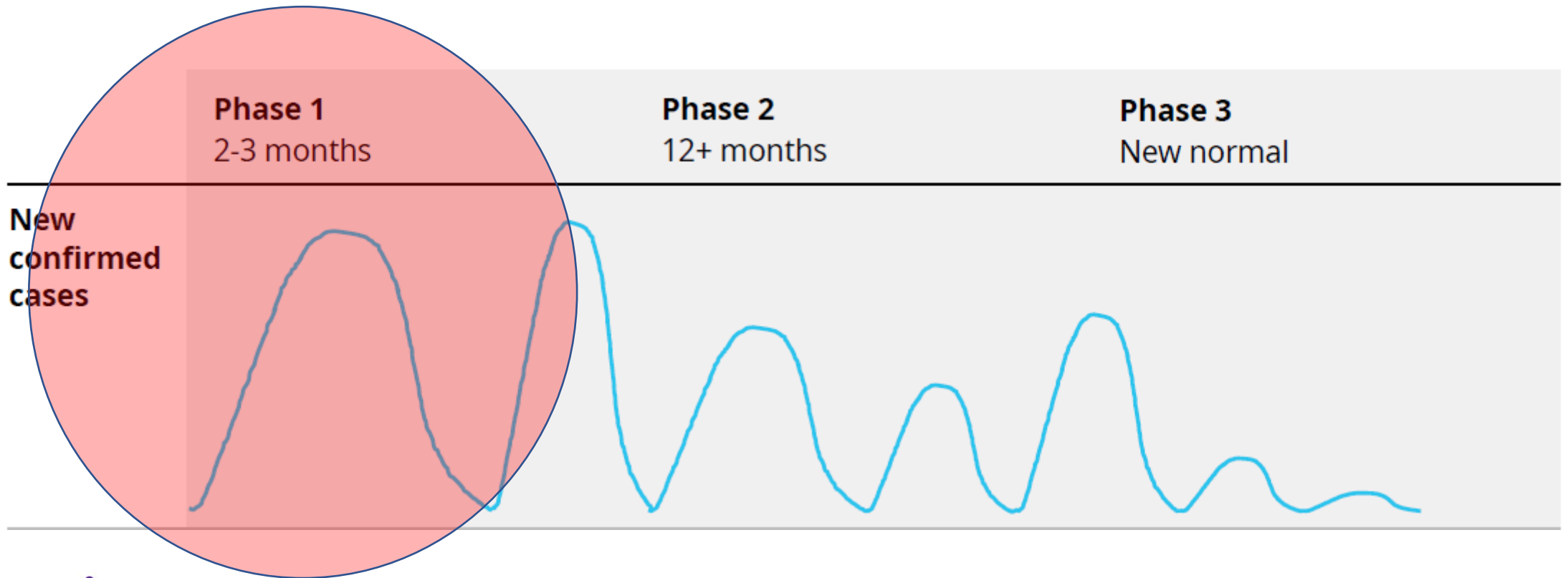
Specialistisch
Casemanagement

WELKOM

Post Corona Werkgroep Inzetbaarheid

Hoe helpen we werkgevers en werknemers bij de transformatie naar het nieuwe normaal?

Transformeren naar het nieuwe normaal



Wat hebben we gezien?



Cijfers Arbeid en inkomen Economie Maatschappij Regio Corporate

Deel deze pagina



Ziekteverzuim eerste kwartaal hoogste in 17 jaar

8-5-2020 00:00



© Hollandse Hoogte / Richard Brocken

In het eerste kwartaal van 2020 is het ziekteverzuim onder werknemers opgelopen tot 5,2 procent, het hoogste verzuim sinds het eerste kwartaal van 2003. De toename deed zich voor in vrijwel alle bedrijfstakken. Dit blijkt uit nieuwe cijfers van het CBS.

Verzuimpiek rond 23 maart 2020

Een 'intelligente lockdown'. Dit zijn de nieuwe maatregelen tegen het coronavirus




Rutte en Grapperhaus, bij een persconferentie maandag. Beeld ANP

ArboNed: Na historische piek nu lichte daling van corona-gerelateerd verzuim

dinsdag 14 april 2020

Coronacrisis

 [BNL Ledenvoordeel](#)



Het aantal verzuimmeldingen is als gevolg van het coronavirus in maart 2020 gestegen met ruim 30%. Binnen het mkb ligt dit percentage zelfs op 60%. Dit baseren ArboNed en HumanCapitalCare op een analyse van het verzuim. Jurriaan Penders, directeur Medische zaken: "Een piek zagen we in de week van 16 tot en met 22 maart; we ontvingen 80% meer verzuimmeldingen dan gebruikelijk. Dit verzuim is historisch hoog. Omdat kort verzuim niet altijd direct gemeld wordt, is dit waarschijnlijk zelfs nog een conservatieve schatting. Maar we hebben ook positieve nieuws: de piek in het aantal verzuimmeldingen ligt hoogstwaarschijnlijk achter ons."

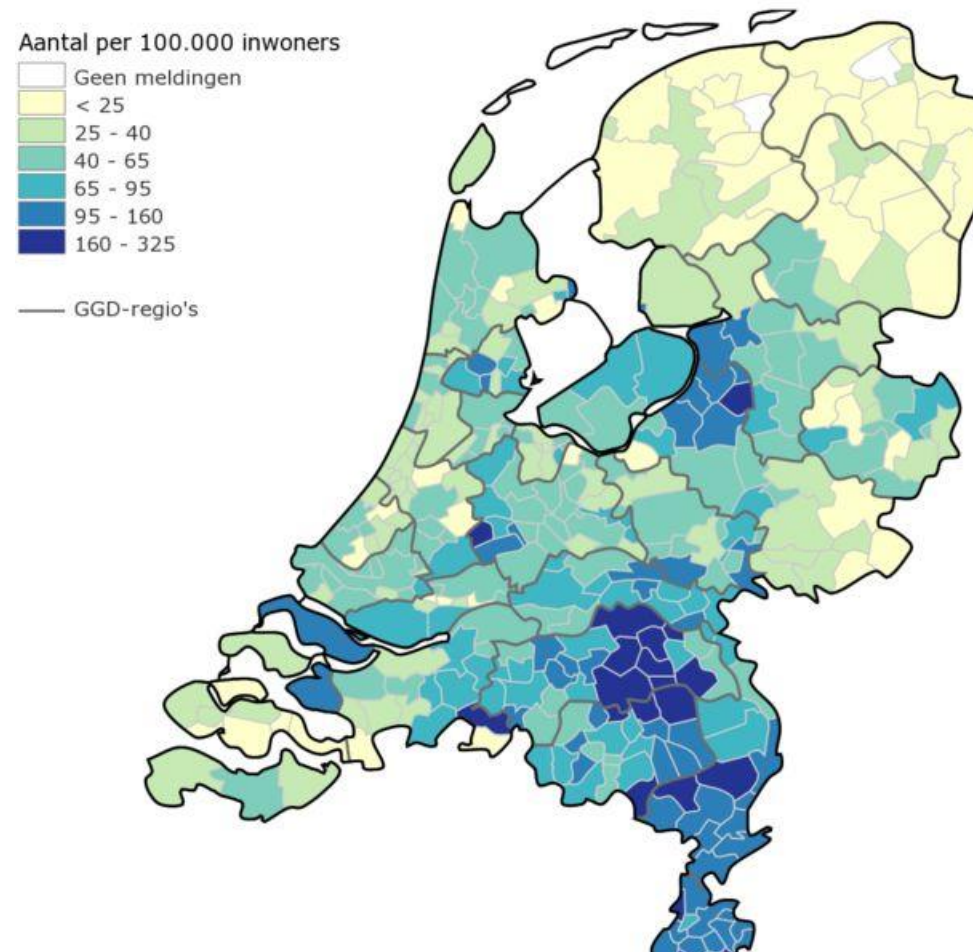
Hoge piek ziekmeldingen na sluiting scholen, kinderopvang en horeca

De afgelopen weken constateerden de arbodiensten enorme fluctuaties in de verzuimcijfers. Opvallend is de enorme piek in verzuimmeldingen in de week van 16 tot en met 22 maart 2020. "We hebben in die week 80% meer verzuimmeldingen ontvangen dan gebruikelijk is in die periode", aldus Jurriaan Penders, directeur Medische zaken HumanTotalCare, waar ArboNed en HumanCapitalCare onderdeel van zijn. De dagpiek deed zich voor in de periode tussen het verbieden van bijeenkomsten met meer dan 100 personen en de eerste dag dat scholen, kinderdagverblijven en horeca moesten sluiten, en lag zo'n 2,5 keer hoger dan normaal. In Brabant was dit zelfs 3 keer zoveel dan gebruikelijk. Na deze piek zagen we het aantal nieuwe verzuimmeldingen ook weer afnemen."

Beperkte correlatie met uitbraak gebieden

In het ziekenhuis opgenomen COVID-19 patiënten

Per 100.000 inwoners per gemeente tot en met 30-4-2020



Verzuimrisico

Net binnen Algemeen **Economie** Sport Tech Media en Cultuur Achterklap

Geld Werk Zakelijk Brexit Auto Beurs

AD Nieuws Regio Sport Show Video NLThuis

Binnenland Buitenland Politiek Economie **Gezond** Bizar Wetenschap Auto Tech Wonen



© Getty Images/Stockphoto

Revalidatie na corona zwaarder dan gedacht; grote groep patiënten moet zich nog melden

WERKGR
POST CORONA
INZETBAARHEID

Donderdag 18 juni 2020 Het laatste nieuws het eerst op NU.nl



Minder ziekmeldingen door thuiswerken, psychisch verzuim neemt wel toe

17 juni 2020 11:10
Laatste update: 22 uur geleden

123 WhatsApp Facebook Twitter LinkedIn Email

In april en mei zijn er 40 procent minder ziekteverzuimmeldingen binnengekomen dan gewoonlijk, melden arbodiensten ArboNed en HumanCapitalCare woensdag. Dit komt deels doordat mensen die zich gewoonlijk ziek zouden melden nu thuis kunnen werken. Wel waarschuwen de arbodiensten voor een toename in psychisch verzuim.

Post Corona Werkgroep Inzetbaarheid

Werken aan (mentale) weerbaarheid

Geestelijke gezondheid

Trimbos-instituut: '1 op de 3 slechtere psychische gezondheid door corona'

Wetenschappelijke notitie over de relaties tussen COVID-19, metabole ontregeling, weerstand en leefstijlinterventies

Mei 2020

EN NIEUWS FAQ CONTACT

AANDACHTSGEBIEDEN SAMENWERKEN **OVER TNO** CAREER TNO INSIGHTS

DEEL DEZE PAGINA

Over TNO Nieuws COVID-19 maa...

NIEUWS

COVID-19 MAAKT DUIDELIJK: LEEFSTIJL EN LEEFSTIJLGENEESKUNDE, JUIST NU!

19 MEI 2020

De cijfers zijn glashelder. Mensen met chronische aandoeningen en co-morbiditeit lopen het grootste risico om ernstig ziek te worden van een COVID-19 infectie en hebben beduidend meer kans om hieraan te overlijden. Het Nederlands Innovatiecentrum voor Leefstijlgeneskunde (Lifestyle4Health) en de Vereniging Arts en Leefstijl bepleiten samen structurele investeringen in leefstijl, leefstijlgeneskunde en leefomgeving.

Werken aan inzetbaarheid

RTLnieuws

RTL Nieuws

Bekijk de laatste uitzending

Nieuws **Economie** Sport Entertainment Tech Lifestyle EditieNL Uitzendingen

Economie

Ontslagboete verdwijnt in nieuwe coronaregeling voor loonkosten

09 mei 2020 09:42

Aangepast: 09 mei 2020 11:36

NOS

Nieuws

Sport

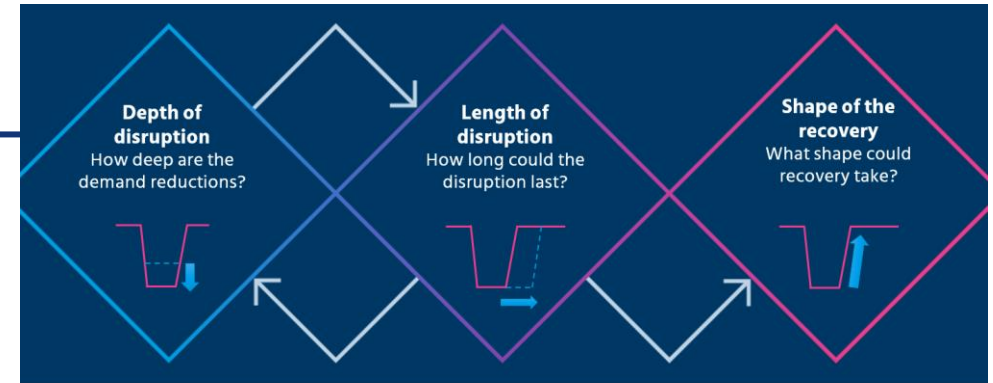
Uitzendingen

NOS NIEUWS • ECONOMIE • MA 20 APRIL, 20:51

Van vliegtuig naar heftruck, duizenden mensen omgeschoold vanwege corona

WERKGR
POST CORONA
INZETBAARHEID

Post Corona Werkgroep Inzetbaarheid



UWV **monitort** de arbeidsmarktontwikkelingen als gevolg van de coronacrisis. In dit artikel bespreken we voor de meest getroffen sectoren de omvang van de werkgelegenheid en de verwachte impact daarop in 2020 op basis van de huidige kennis, waarbij nog veel onzeker is. Ook groeisectoren komen aan bod.

Tabel 1 Verwachte impact op sectorale werkgelegenheid in 2020

Verhuur en overige zakelijke diensten* Horeca Cultuur, sport en recreatie Luchtvaart Sierteelt	zeer grote krimp
Detailhandel non-food Metaal en technologische industrie Overige dienstverlening** Autohandel Personenvervoer over land	grote krimp
Specialistische zakelijke diensten*** Groothandel Bouwnijverheid Overige industrie**** Goederenvervoer Logistieke diensten Chemische industrie	gemiddelde krimp
Onderwijs Detailhandel food Financiële instellingen Informatie en communicatie Voedings- en genotmiddelenindustrie Verhuur van en handel in onroerend goed Energie, water en afval Fruit- en groenteteelt	geen/kleine krimp
Gezondheids- en welzijnszorg Openbaar bestuur Post en koeriers	groei

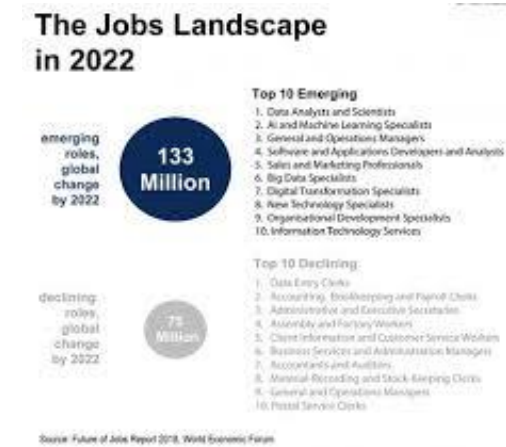
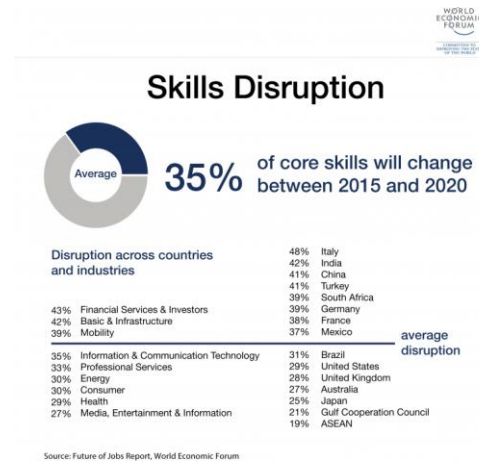
* betreft o.a. uitzendbureaus en reisbureaus.

** betreft o.a. persoonlijke dienstverlening (w.o. kappers en nagelstudio's) en levensbeschouwelijke en politieke organisaties.

*** betreft o.a. reclamebureaus, architecten en accountantskantoren.

**** betreft o.a. vervaardiging van diverse consumentengoederen (w.o. meubels) en reparatie/installatie machines en apparaten.

Post Corona Werkgroep Inzetbaarheid



Hoe helpen we werkgevers en werknemers bij de transformatie naar ~~het nieuwe normaal?~~ de toekomst van werk?